

ГОСУДАРСТВЕННОЕ БЮДЖЕТНОЕ УЧРЕЖДЕНИЕ ДОПОЛНИТЕЛЬНОГО
ПРОФЕССИОНАЛЬНОГО ПЕДАГОГИЧЕСКОГО ОБРАЗОВАНИЯ

ЦЕНТР ПОВЫШЕНИЯ КВАЛИФИКАЦИИ СПЕЦИАЛИСТОВ
«ИНФОРМАЦИОННО-МЕТОДИЧЕСКИЙ ЦЕНТР» ВАСИЛЕОСТРОВСКОГО
РАЙОНА САНКТ-ПЕТЕРБУРГА

ПРИНЯТО»

Решение Педагогического Совета

Протокол №

«17» мая 2023 г.

Председатель Педагогического Совета

 Н.В. Гапоненко

УТВЕРЖДЕНО»

«17» мая 2023 г.

Директор ЦПКС «ИМЦ»

Василеостровского района

 А.Л. Гехтман



Отчет по результатам мониторинга по оценке уровня функциональной грамотности обучающихся 8-х классов общеобразовательных организаций Василеостровского района в 2022-2023 учебном году..

Анализ результатов мониторинга по оценке уровня функциональной грамотности обучающихся 8-х классов общеобразовательных организаций Василеостровского района в 2022-2023 учебном году.

РДР проводились 25-27 января 2023 года в компьютерной форме с использованием модуля «Знак» информационной системы «Параграф» (далее – модуль «Знак») в соответствии с распоряжениями Комитета по образованию Санкт-Петербурга от от 23.11.2022 № 03-28-10482/22-0-0 «О проведении мониторинга по оценке функциональной грамотности».

Анализ результатов проводится на основе Аналитического отчета «Результаты регионального мониторинга по оценке уровня функциональной грамотности обучающихся 8-х классов общеобразовательных организаций Санкт-Петербурга в 2022-2023 учебном году» СПб2023 (<https://monitoring.spbcokoit.ru/procedure/1093/2897>) (далее – аналитический отчет). Все нормативные документы, цели проведения и материалы работы представлены в аналитическом отчете.

Задачей ЦОКО ИМЦ при проведении РДР являлось информационное, организационное и технологическое сопровождение работы, организация взаимонаблюдения и взаимроверки, контроль за сбором итоговых результатов и отчетных материалов от образовательных организаций, консультирование специалистов школ по технологии организации диагностической работы, разработка отчета и статистических материалов для дальнейшей методической работы специалистов ГБУ ДППО ЦПКС ИМЦ района и ОО, принимавших участие в РДР. Взаимонаблюдение и взаимопроверка письменной части работы проводились на основании Положения о порядке проведения региональных диагностических работ в образовательных организациях Василеостровского района.

Основные выводы и предложения:

1. По организации работы.

1.1. Согласно протоколам наблюдателей нарушений в ходе проведения работ не выявлено. Привлечение наблюдателей при проведении региональных диагностических работ является эффективным средством контроля за объективностью проведения процедур оценки качества образования.

1.2. В работе участвовало 1155 учеников 8 классов из 1434 по списку. Что составляет 80,5%. Однако в ОУ2, 5, 16, 17, 29, 32 более 20% учащихся не участвовало в работе. Следует отметить, что в работе 2021-2022 учебного года по функциональной грамотности в 7 классах в ОУ2, 5, 17 и 29 так же принимало участие менее 80% учащихся. Данные факты требуют внимания, так как оценка уровня ФГ в данных ОО может быть менее объективной за счет низкого процента участников или может говорить о низкой мотивации учащихся к участию в данном мониторинге.

1.3. К проверке письменной части работ по ФГ привлекается большое количество специалистов в каждом образовательном учреждении, организация их работы требует координации и четкого следования инструктивным материалам. Несмотря на это во всех школах соблюдались условия районного Положения о взаимопроверке работ.

1.4. Опыт организации работ РДР показывает, что практика привлечения наблюдателей и учителей другой школы для проверки работ положительно влияет на объективность процедуры проведения мониторинга и его результатов. Стимулирует учителей к анализу результатов и активному включению в решение задачи развития функциональной грамотности обучающихся.

2. По результатам диагностической работы:

2.1. Результаты работ, в целом, признаны достоверными (см. Аналитический отчет).

2.2. Данный мониторинг проводится в Санкт-Петербурге последовательно в течение последних трех лет. В 2020-2021 уч.году его проводили в 5-6 классах, параллели были разные в разных ОО. В 2021-2022 уч.году мониторинг проходил в 7 классах. В 2022-2023 в 8 классах. Поэтому можно и логично сравнить результаты мониторинга прошлого и текущего учебного года.

2.3. Средний балл за работу района 10 (В прошлом году 9,37), это немного выше, чем результат по Санкт-Петербургу-10,1 (В прошлом году 8,74). Стандартное отклонение,

практически, совпадает со среднегородским значением, а медиана 10 говорит о том, что результатов выше и ниже среднего одинаковое количество. Самый высокий средний результат показала ОУ 24, 18 и 29 (при этом в ОУ29 участвовали только 68% учащихся, так же высокие средний балл в ОУ31, 35, 642, 586, 10 и 4, 21 (ОУ21 только 71% восьмиклассников участвовали). Кроме ОУ21 и ОУ10, список школ со средними результатами выше, чем среднее по району, совпадает с результатами предыдущего года. Низкие средние результаты показали ОУ17, 19 и 15. Таким образом, из списка школ с низкими результатами работы по ФГ в прошлом учебном году вышли ОУ32, 10, 16. Школы ШНОР ОУ6 и ОУ16 показали средний результат 9,9 и 9,6 баллов соответственно. Эти значения ниже, чем среднее по городу, но не самые низкие в районе и городе.

2.4. В аналитическом отчете представлена динамика результатов по отдельным видам грамотности для тех ОУ, которые в 2022 году участвовали в работе по ФГ для 7 классов и в 2023 году для 8 классов (21 школа района: ОУ2, 4, 5, 6, 10, 11, 12, 15, 16, 17, 18, 19, 21, 24, 27, 29, 31, 32, 35, 586, 642). То есть можно предположить, что примерно те же учащиеся выполняли работу в 2022 и 2023 годах. Положительная динамика выявлена у всех ОО по финансовой и естественно-научной грамотности. Самым сложным оказалось выполнение заданий по математической грамотности и читательской грамотности. Все школы, кроме ОУ5, демонстрируют отрицательную динамику по читательской грамотности, эта тенденция наблюдается и в целом по Санкт-Петербургу. ОУ11, 24, 586, 642, 15, 31, 6 и 21 имеют отрицательную динамику по математической грамотности. То есть задания по этим видам грамотности в этом году выполнены хуже, чем в прошлом. ОУ19 так же демонстрирует отрицательную динамику по естественнонаучной грамотности, а ОУ31 и 19 по финансовой.

3. По результатам выполнения работы стоит обратить внимание на работы ОУ586 и ОУ10, которые получили результаты по второй части выше, чем по первой части, при этом в ОУ10 более 15% учащихся не принимали участие в работе. Данный факт противоречит логике составителей работы, так как задание с развернутым ответом является заданием более сложного уровня.

4. Рекомендации для ИМЦ и методистов по русскому языку, математике, естественно-научным предметам:

4.1. Изучить данные анализа результатов РДР и аналитического отчета.

4.2. Провести методические совещания по результатам РДР с учетом рекомендаций СПбАППО.

4.3. Продолжать работу по разъяснению необходимости включения заданий по функциональной грамотности в практику преподавания предметов.

4.4. Продолжать работу по использованию и формированию банка учебных заданий, направленных на развитие функциональной грамотности.

4.5. Оказывать методическую поддержку учителям в вопросах обучения составлению заданий, направленных на развитие функциональной грамотности.

4.6. Оказать методическую поддержку учителям ОУ15, 17, 19 в вопросах формирования ФГ. И ОУ2, 10, 15, 16, 17, 19 и 586, показавшим наиболее низкие результаты по разным видам ФГ.

4.7. Продолжать работу по развитию различных видов функциональной грамотности.

4.8. Использовать банк заданий по функциональной грамотности и методические материалы по различным видам функциональной грамотности в работе.

4.9. Создавать в ОО собственный банк заданий по ФГ.

4.10. Принять участие в районных мероприятиях по ФГ для педагогов и учащихся.

4.11. Продолжать обучение педагогов на курсах экспертов по проверке заданий по ФГ в СПбАППО, РЦКОиИТ, курсах на платформе Яндекс класс.

Статистические данные:

1.Участники региональной диагностической работы в 8 классах:

Район/ОУ	Признак ШНОР	Количество обучающихся	Количество участников	% не участвовавших
Василеостровский район		1434	1155	19,5
ГБОУ гимназия №11		77	63	18,2
ГБОУ гимназия №24		56	45	19,6
ГБОУ гимназия №32		56	39	30,4
ГБОУ гимназия №586		128	108	15,6
ГБОУ гимназия №642		171	147	14,0
ГБОУ СОШ № 5		28	19	32,1
ГБОУ СОШ №10		82	67	18,3
ГБОУ СОШ №12		78	64	17,9
ГБОУ СОШ №15		64	54	15,6
ГБОУ СОШ №16	ШНОР	94	73	22,3
ГБОУ СОШ №17		67	40	40,3
ГБОУ СОШ №18		57	47	17,5
ГБОУ СОШ №19		32	25	21,9
ГБОУ СОШ №2		53	41	22,6
ГБОУ СОШ №27		91	76	16,5
ГБОУ СОШ №29		22	15	31,8
ГБОУ СОШ №31		76	69	9,2
ГБОУ СОШ №35		30	26	13,3
ГБОУ СОШ №4		57	49	14,0
ГБОУ СОШ №6	ШНОР	63	51	19,0
ГБОУ СОШ №21		52	37	28,8

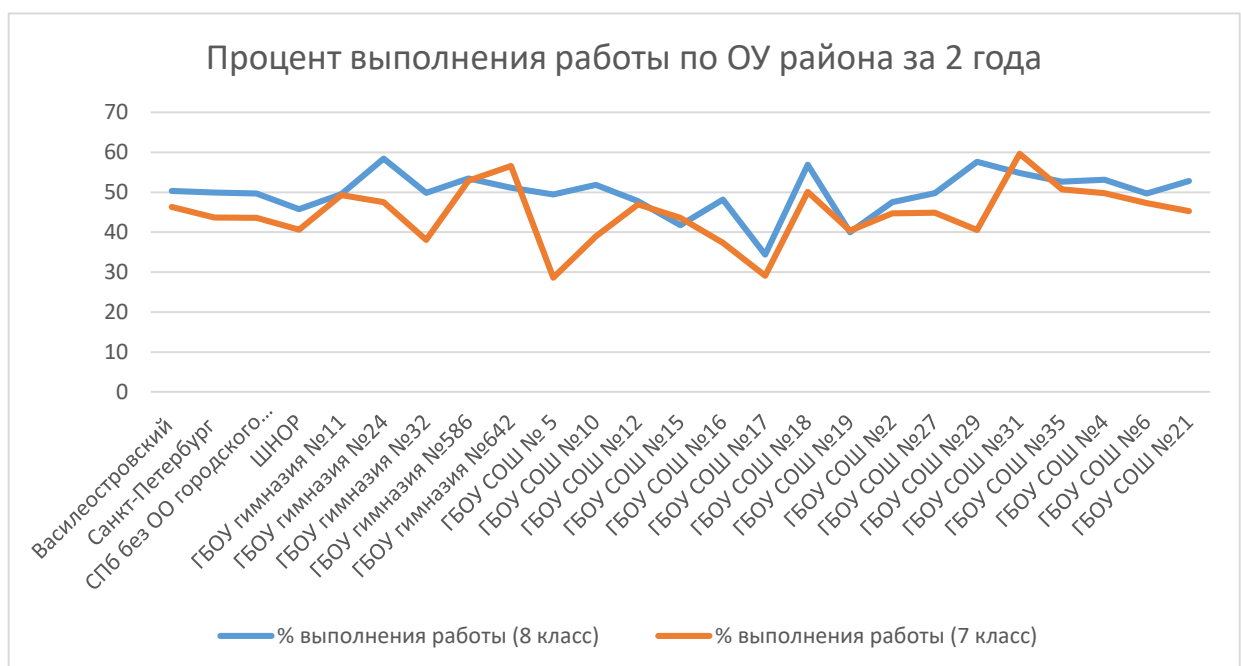
2. Основные показатели регионального мониторинга:

Статистические показатели результатов у одного класса за 2 года:

Район/ОУ	за 8 класс (2023г)				за 7 класс (2022г)			
	Ср. балл	Медиана	Ст. отклонение	% выполнения работы	Ср. балл	Медиана	Ст. отклонение	% выполнения работы
Василеостровский	10,1	10	3,1	50,3	9,37	9	3,28	46,3
Санкт-Петербург	10	10	3,3	49,9	8,74	9	3,25	43,7
СПб без ОО городского подчинения	9,9	10	3,3	49,7	8,71	9	3,24	43,6
ШНОР	9,2	9	3,5	45,8	8,13	8	3,25	40,6
ГБОУ гимназия №11	9,9	10	2,7	49,5	9,9	10,00	2,8	49,3
ГБОУ гимназия №24	11,7	12	2,8	58,4	9,5	10,00	2,6	47,5
ГБОУ гимназия №32	10	10	2,3	49,9	7,6	7,00	2,3	38,1
ГБОУ гимназия №586	10,7	11	3,4	53,5	10,6	10,00	2,7	52,9
ГБОУ гимназия №642	10,2	10	3	51,1	11,3	11,00	3,2	56,6
ГБОУ СОШ № 5	9,9	9	4,5	49,5	5,7	5,50	2,5	28,6
ГБОУ СОШ №10	10,4	11	2,5	51,9	7,8	8,00	2,9	39,0
ГБОУ СОШ №12	9,5	9,5	2,7	47,7	9,4	10,00	2,8	47,0
ГБОУ СОШ №15	8,4	8,5	3	41,8	8,7	9,00	2,7	43,6
ГБОУ СОШ №16	9,6	9	3,4	48,2	7,5	8,00	3,0	37,4
ГБОУ СОШ №17	6,9	7	2,4	34,4	5,8	5,00	3,0	29,1
ГБОУ СОШ №18	11,4	12	2,9	56,9	10,0	10,00	2,8	50,1
ГБОУ СОШ №19	8	8	3,1	40,0	8,1	9,00	2,4	40,4
ГБОУ СОШ №2	9,5	9	2,8	47,6	9,0	8,00	2,9	44,8
ГБОУ СОШ №27	9,9	10	3,1	49,7	9,0	9,00	2,7	44,9

ГБОУ СОШ №29	11,5	11	4	57,7	8,1	8,00	3,0	40,5
ГБОУ СОШ №31	11	11	2,9	54,9	11,9	12,00	3,4	59,6
ГБОУ СОШ №35	10,5	10	2,7	52,7	10,2	10,50	3,3	50,8
ГБОУ СОШ №4	10,6	11	3,1	53,2	10,0	10,00	3,2	49,8
ГБОУ СОШ №6	9,9	10	3,3	49,7	9,5	9,00	2,6	47,3
ГБОУ СОШ №21	10,6	12	3,3	52,8	9,1	9,00	2,9	45,3

Красным цветом выделены показатели ниже городских на 5% и более, зеленым ниже на 5% и более. Медиана меньше среднего значения говорит, что более половины участников получили за работу меньше среднего значения. Стандартное отклонение свидетельствуют о степени однородности результатов и сопоставимо со значением по городу. Процент выполнения работы в районе повысился на 8%. Ученики ОУ 24, 18, 31 показали более равномерные результаты, а также высокие средние баллы по району. Наиболее неоднородные результаты РДР по ФГ показали участники из ОУ 5 и 29. У участников ШНОР в Василеостровском районе стандартное отклонение практически равно городскому, что говорит о равномерном распределении баллов относительно города.



Процент выполнения работы в среднем выше, чем в прошлом году. Однако, в ОУ 642 и 31 результаты этого года ниже, чем в 2022 году.

3. Распределение участников РДР по уровням выполнения работы на основе шкалы результатов.

Выполняя задания регионального мониторинга по ФГ в 8 классе, обучающиеся могли набрать от 0 до 20 первичных баллов. Максимальный балл за выполнение всех заданий одного вида грамотности - 5, участникам предлагались три задания: базового (1 балл), повышенного (2 балла), высокого (2 балла) уровней. Распределение результатов выполнения работы является нормальным. Большинство участников мониторинга набрали от 9 до 11 баллов.

Максимальный балл за работу смогли получить 0,04 % участников (14 восьмиклассников) по Санкт-Петербургу. 0,1 % участников (22 участника) не справились с работой, набрав 0 баллов.

В зависимости от полученного балла за работу каждый участник РДР по ФГ в 8 классе был распределен по уровням согласно шкалированию предложенному АППО (см. таблицу).

Шкалирование РДР по ФГ в 8-х классах в 2022-2023 учебном году:

Уровень	Ниже порогового	Низкий	Средний	Высокий
---------	-----------------	--------	---------	---------

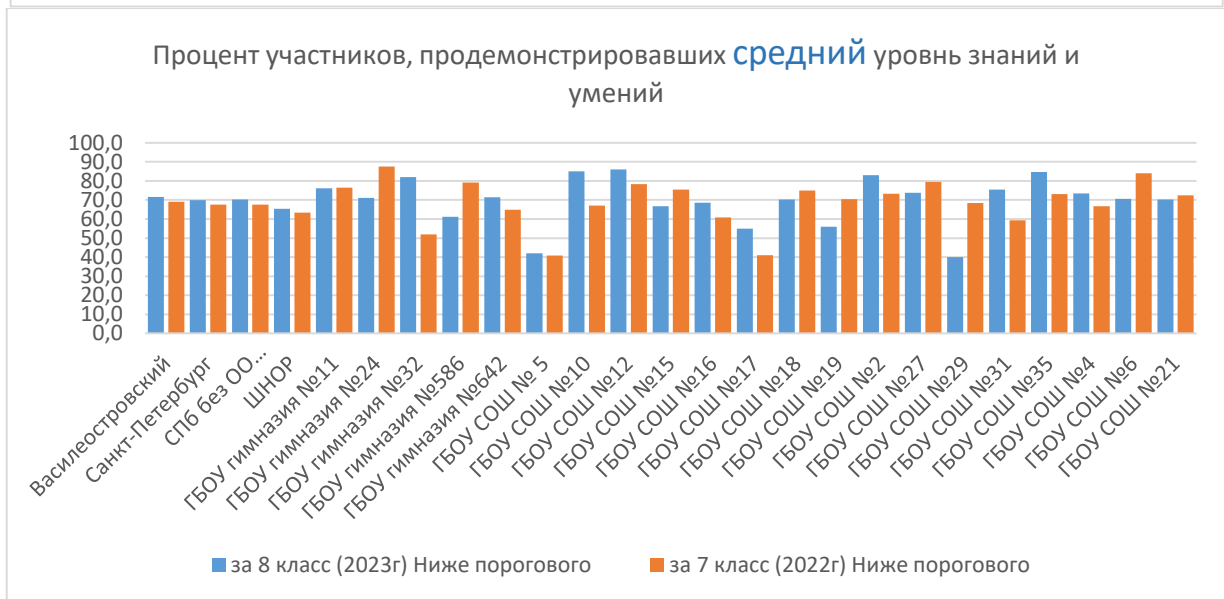
Баллы за работу в целом	0-2	3-6	7-13	13-20
-------------------------	-----	-----	------	-------

Наибольшее количество участников работы набрали 10 баллов, что, в соответствии со шкалированием, соответствует среднему уровню функциональной грамотности.

Процент участников, продемонстрировавших различные уровни знаний и умений:

Район/ОУ	за 8 класс (2023г)				за 7 класс (2022г)			
	Ниже порогового	Низкий	Средний	Высокий	Ниже порогового	Низкий	Средний	Высокий
Василеостровский	0,2	13,4	71,5	14,9	1,4	18,5	69,1	10,9
Санкт-Петербург	0,9	14,3	70,0	14,8	2,4	22,6	67,5	7,5
СПб без ОО городского подчинения	1,0	14,5	70,2	14,4	2,4	22,7	67,5	7,4
ШНОР	2,6	21,1	65,4	10,8	3,8	27,4	63,4	5,3
ГБОУ гимназия №11	0,0	11,1	76,2	12,7	0,0	14,7	76,5	8,8
ГБОУ гимназия №24	0,0	4,4	71,1	24,4	1,8	8,9	87,5	1,8
ГБОУ гимназия №32	0,0	10,3	82,1	7,7	0,0	48,1	51,9	0,0
ГБОУ гимназия №586	0,0	14,8	61,1	24,1	0,0	5,5	79,1	15,5
ГБОУ гимназия №642	0,0	12,2	71,4	16,3	0,0	7,3	64,8	27,9
ГБОУ СОШ № 5	0,0	26,3	42,1	31,6	13,6	45,5	40,9	0,0
ГБОУ СОШ №10	0,0	7,5	85,1	7,5	2,7	30,1	67,1	0,0
ГБОУ СОШ №12	0,0	9,4	85,9	4,7	0,0	15,9	78,3	5,8
ГБОУ СОШ №15	1,9	24,1	66,7	7,4	1,9	18,9	75,5	3,8
ГБОУ СОШ №16	0,0	17,8	68,5	13,7	5,4	32,4	60,8	1,4
ГБОУ СОШ №17	0,0	45,0	55,0	0,0	10,3	48,7	41,0	0,0
ГБОУ СОШ №18	0,0	4,3	70,2	25,5	0,0	14,3	75,0	10,7
ГБОУ СОШ №19	4,0	36,0	56,0	4,0	0,0	29,6	70,4	0,0
ГБОУ СОШ №2	0,0	9,8	82,9	7,3	0,0	17,1	73,2	9,8
ГБОУ СОШ №27	0,0	13,2	73,7	13,2	1,3	15,4	79,5	3,8
ГБОУ СОШ №29	0,0	13,3	40,0	46,7	0,0	26,3	68,4	5,3
ГБОУ СОШ №31	0,0	4,3	75,4	20,3	0,0	3,1	59,4	37,5
ГБОУ СОШ №35	0,0	3,8	84,6	11,5	0,0	15,4	73,1	11,5
ГБОУ СОШ №4	0,0	10,2	73,5	16,3	0,0	17,6	66,7	15,7
ГБОУ СОШ №6	0,0	17,6	70,6	11,8	0,0	8,0	84,0	8,0
ГБОУ СОШ №21	0,0	8,1	70,3	21,6	0,0	19,1	72,3	8,5

Красным цветом выделены показатели ниже городских на 5% и более, зеленым выше на 5% и более. Процент высоких и средних результатов в районе почти равны с городскими (разница до 5%), в отличие от предыдущего года. Более 70 % участников написали работу на среднем уровне и около 14 % на низком уровне. Результаты ниже порогового значения есть в ОУ19 и ОУ15. В прошлом году такие результаты были у ОУ24, 10, 15, 16, 17, 27 и 5. Высокие результаты у ОУ24, 586, 642, 5, 18, 29, 31, 4, 21. В 2022 году высокие результаты были у ОУ 642, 18, 2, 21, 31, 4.



Стоит отметить, что ни у одной ОУ Василеостровского района уровень низких знаний и умений не увеличился, а остался таким же или стал ниже в сравнении с предыдущим годом. ОУ 32, 5, 10, 29 процент учеников, продемонстрировавших низкий уровень знаний и умений снизился за счет увеличения показателей средних или высоких уровней знаний и умений. Есть ОУ, где низкие средние показатели и большая доля высоких показателей: 586, 5, 29. В этом году в ОУ 15 и 19 есть ученики, которые написали РДР ниже порогового значения.

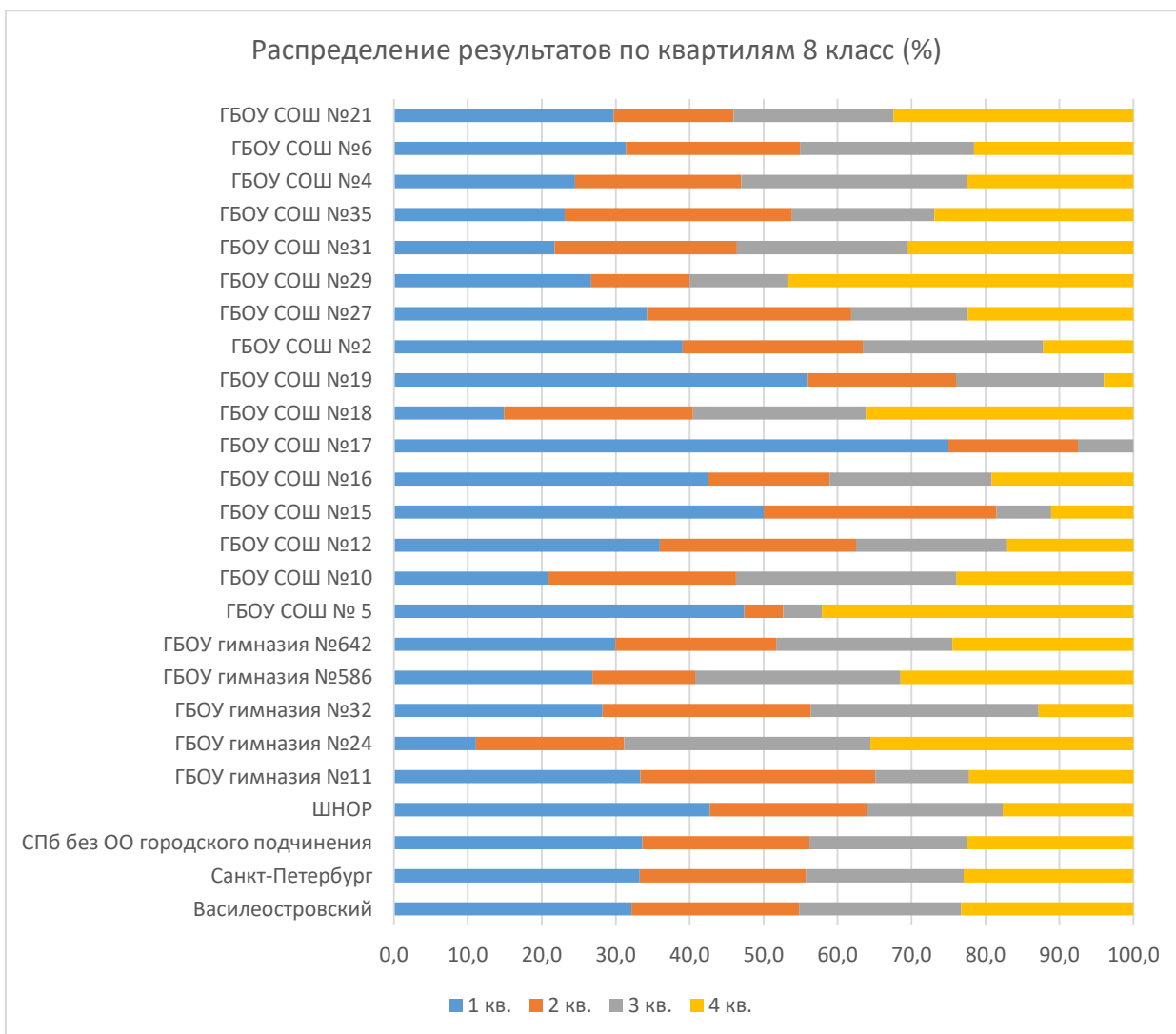
4. Распределение участников РДР по квартилям.

Квартили определялись по первичным баллам выполнения работы, и результаты всех участников в Санкт-Петербурге разделились на 4 относительно равные части.

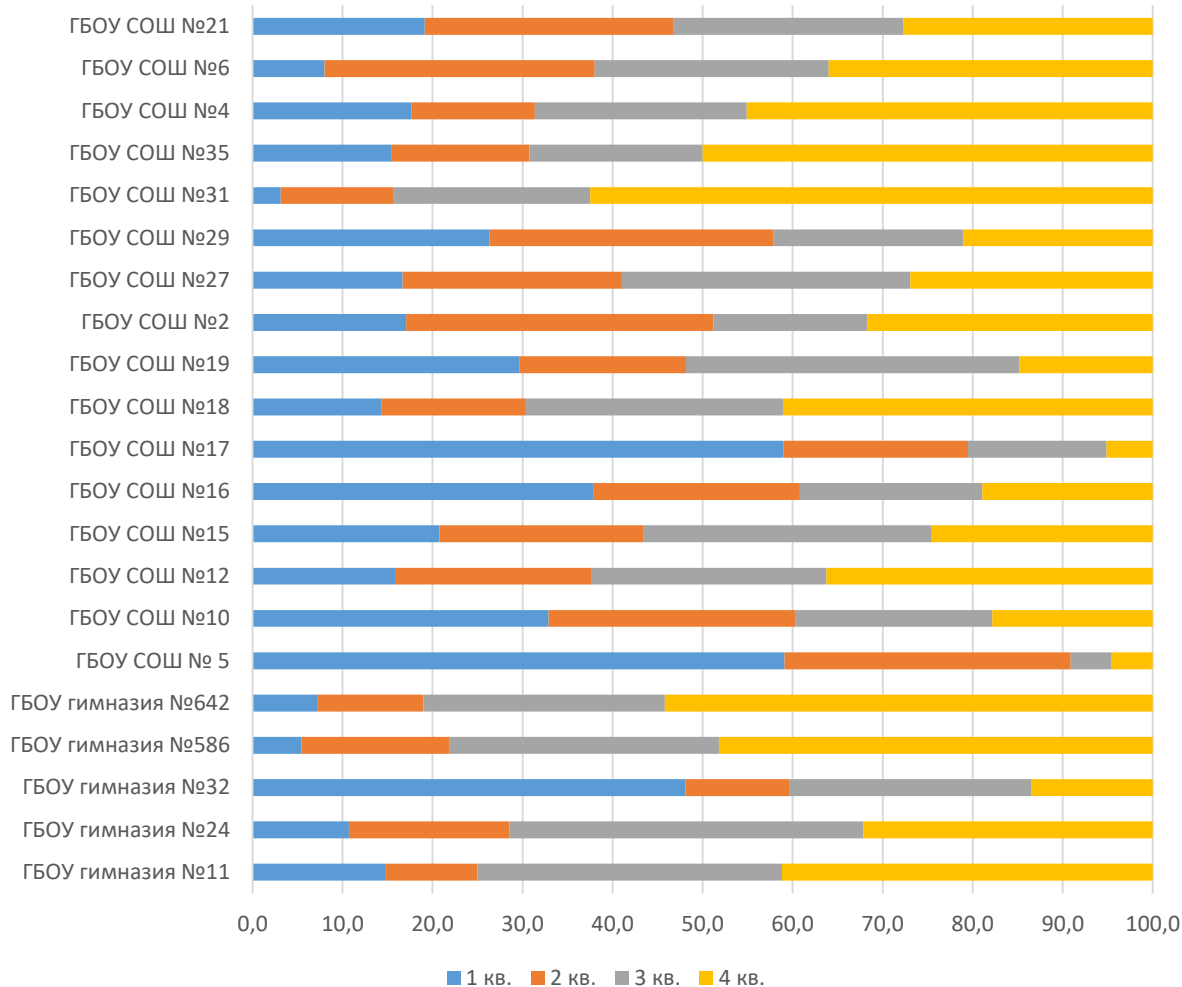
Номер квартиля	Первый (нижний)	Второй	Третий	Четвертый (верхний)
Первичный балл за работу	0-6	7-8	9-10	11-20

В нижний квартиль вошли те участники, у которых первичный балл не превысил 6 баллов. Во второй и третий квартиль вошли те участники, у которых первичный балл за работу составил 7-8 и 9-10 баллов соответственно. В верхнем квартиле оказались участники, получившие первичный балл от 11 баллов и выше.

В каждом квартиле примерно 25 % всех участников работы в городе.



Распределение результатов по квартилям 7 класс (%)



В таблице ниже представлено фактическое распределение по квартилям участников РДР по ФГ по району, городу. Красным цветом выделены показатели ниже городских на 5% и более, зеленым ниже на 5% и более.

Распределение участников РДР по ФГ одной параллели за 2 года по квартилям

Район/ОУ	за 8 класс (2023г)				за 7 класс (2022г)			
	1 кв.	2 кв.	3 кв.	4 кв.	1 кв.	2 кв.	3 кв.	4 кв.
Василеостровский	32,1	22,7	21,9	23,3	25	23	22,6	29,4
Санкт-Петербург	33,2	22,4	21,4	22,9	20	18,9	25,7	35,4
СПб без ОО городского подчинения	33,6	22,6	21,3	22,5	25,1	23,1	22,7	29,2
ШНОР	42,7	21,3	18,3	17,7	31,3	24,1	21,5	23,1
ГБОУ гимназия №11	33,3	31,7	12,7	22,2	14,7	10,3	33,8	41,2
ГБОУ гимназия №24	11,1	20,0	33,3	35,6	10,7	17,9	39,3	32,1
ГБОУ гимназия №32	28,2	28,2	30,8	12,8	48,1	11,5	26,9	13,5
ГБОУ гимназия №586	26,9	13,9	27,8	31,5	5,5	16,4	30,0	48,2

ГБОУ гимназия №642	29,9	21,8	23,8	24,5	7,3	11,7	26,8	54,2
ГБОУ СОШ № 5	47,4	5,3	5,3	42,1	59,1	31,8	4,5	4,5
ГБОУ СОШ №10	20,9	25,4	29,9	23,9	32,9	27,4	21,9	17,8
ГБОУ СОШ №12	35,9	26,6	20,3	17,2	15,9	21,7	26,1	36,2
ГБОУ СОШ №15	50,0	31,5	7,4	11,1	20,8	22,6	32,1	24,5
ГБОУ СОШ №16	42,5	16,4	21,9	19,2	37,8	23,0	20,3	18,9
ГБОУ СОШ №17	75,0	17,5	7,5	0,0	59,0	20,5	15,4	5,1
ГБОУ СОШ №18	14,9	25,5	23,4	36,2	14,3	16,1	28,6	41,1
ГБОУ СОШ №19	56,0	20,0	20,0	4,0	29,6	18,5	37,0	14,8
ГБОУ СОШ №2	39,0	24,4	24,4	12,2	17,1	34,1	17,1	31,7
ГБОУ СОШ №27	34,2	27,6	15,8	22,4	16,7	24,4	32,1	26,9
ГБОУ СОШ №29	26,7	13,3	13,3	46,7	26,3	31,6	21,1	21,1
ГБОУ СОШ №31	21,7	24,6	23,2	30,4	3,1	12,5	21,9	62,5
ГБОУ СОШ №35	23,1	30,8	19,2	26,9	15,4	15,4	19,2	50,0
ГБОУ СОШ №4	24,5	22,4	30,6	22,4	17,6	13,7	23,5	45,1
ГБОУ СОШ №6	31,4	23,5	23,5	21,6	8,0	30,0	26,0	36,0
ГБОУ СОШ №21	29,7	16,2	21,6	32,4	19,1	27,7	25,5	27,7

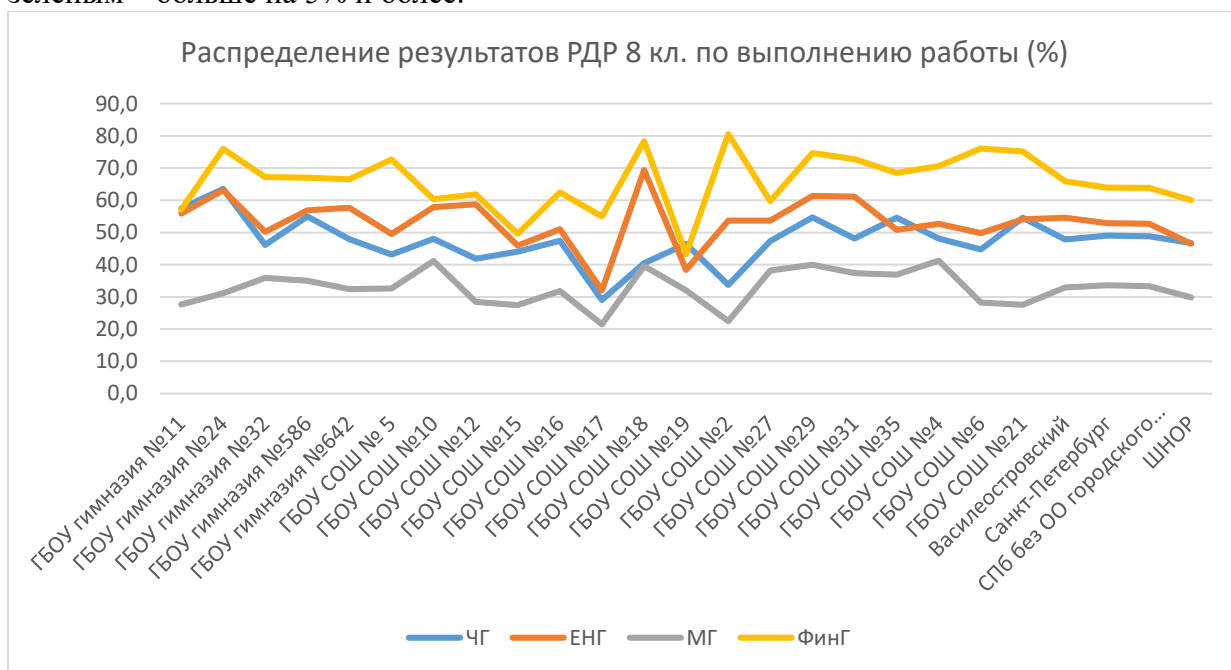
В семи ОУ района (5, 12, 15, 16, 17, 19, 2) процент участников, попавших по результатам выполнения РДР в первый квартиль, имеют значение выше городского на 5% и более. Половина результатов ОУ во втором квартиле имеют значение выше городского на 5 и более процентов (11, 32, 10, 12, 15, 18, 2, 27, 31, 35, 6). Десять ОУ (24, 32, 586, 642, 10, 18, 2, 31, 4, 6) оказались в третьем квартиле со значением выше городского. В четвертом квартиле девять ОУ оказались со значением выше городского (24, 586, 642, 5, 18, 29, 31, 35, 21).

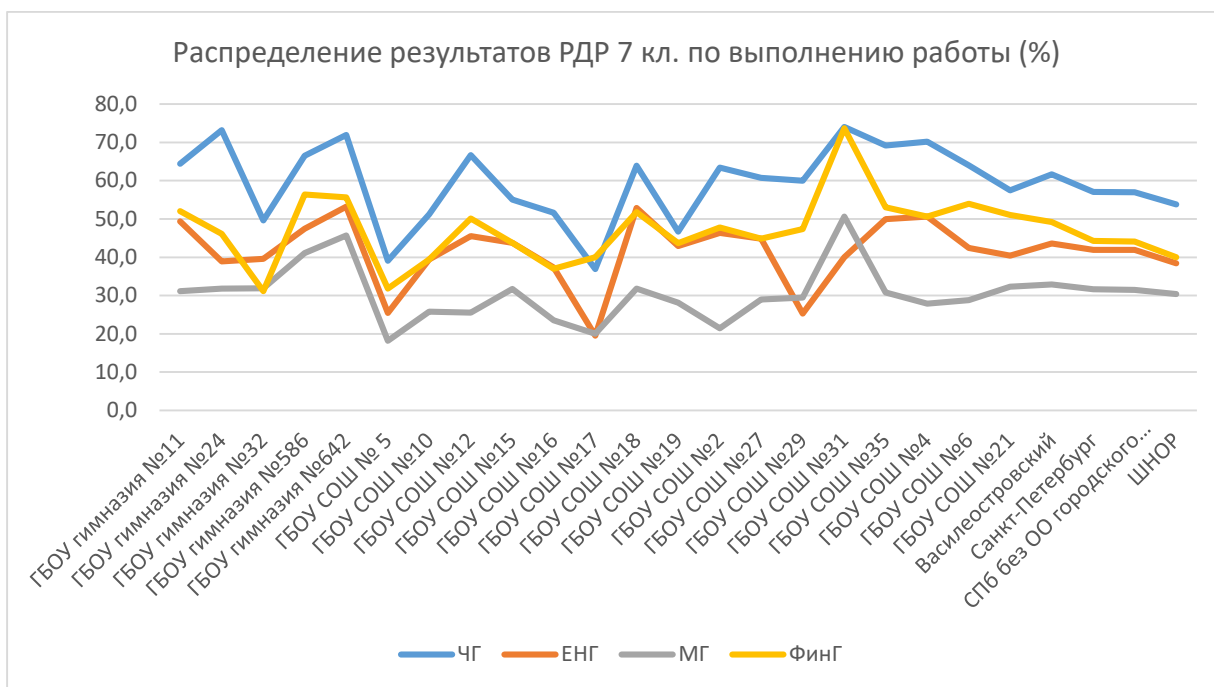
Участники ШНОР: распределение ОУ 6 по квартилям одинаково с городским, а у ОУ 16 42% - в первом квартиле, 16,4% – во втором, 21,9% – в третьем, 19,2% – в четвертом.

Результаты нижнего квартиля представляют группу риска, с которой необходимо вести работу в рамках внутришкольной системы оценки качества образования.

5. Результаты выполнения работы по видам функциональной грамотности.

Рассмотрим теперь уровень выполнения РДР по 4 видам функциональной грамотности. В таблице представлен процент выполнения работы по видам грамотности по району, городу и школам, красным цветом выделены значения меньше регионального на 5% и более, зеленым – больше на 5% и более.





Из диаграммы видно, что 8-классники лучше всего справились с финансовой грамотностью, однако ученики ОУ 11, 10, 19 и 27 эту часть решили хуже города. Результаты выполнения работы ниже городских по всем частям у ОУ 15 и 17. В прошлом году высокие результаты выполнения работ были по читательской грамотности и финансовой.

Процент выполнения по видам функциональной грамотности

ОО	за 8 класс (2023г)					за 7 класс (2022г)				
	ЧГ	ЕНГ	МГ	ФинГ	Работа	ЧГ	ЕНГ	МГ	ФинГ	Работа
Василеостровский	47,8	54,6	32,9	65,9	50,3	61,7	43,6	32,9	49,2	46,8
Санкт-Петербург	49,0	52,9	33,6	63,9	49,9	57,1	41,9	31,6	44,3	43,7
СПб без ОО городского подчинения	48,8	52,7	33,3	63,9	49,7	57	41,9	31,5	44,1	43,6
ШНОР	46,7	46,5	29,8	60,0	45,8	53,8	38,4	30,4	40	40,6
ГБОУ гимназия №11	57,5	55,9	27,6	57,1	49,5	64,4	49,4	31,2	52,1	49,3
ГБОУ гимназия №24	63,6	63,1	31,1	76,0	58,4	73,2	38,9	31,8	46,1	47,5
ГБОУ гимназия №32	46,2	50,3	35,9	67,2	49,9	49,6	39,6	31,9	31,2	38,1
ГБОУ гимназия №586	55,0	56,9	35,0	67,0	53,5	66,5	47,5	41,1	56,4	52,9
ГБОУ гимназия №642	47,9	57,7	32,4	66,5	51,1	72,0	53,2	45,7	55,6	56,6
ГБОУ СОШ № 5	43,2	49,5	32,6	72,6	49,5	39,1	25,5	18,2	31,8	28,6
ГБОУ СОШ №10	48,1	57,9	41,2	60,3	51,9	51,2	39,5	25,8	39,5	39,0
ГБОУ СОШ №12	41,9	58,8	28,4	61,9	47,7	66,7	45,5	25,5	50,1	47,0
ГБОУ СОШ №15	44,1	45,9	27,4	49,6	41,8	55,1	43,8	31,7	43,8	43,6
ГБОУ СОШ №16	47,4	51,0	31,8	62,5	48,2	51,6	37,3	23,5	37,0	37,4
ГБОУ СОШ №17	29,0	32,0	21,5	55,0	34,4	36,9	19,5	20,0	40,0	29,1
ГБОУ СОШ №18	40,4	69,4	39,6	78,3	56,9	63,9	52,9	31,8	51,8	50,1
ГБОУ СОШ №19	46,4	38,4	32,0	43,2	40,0	46,7	43,0	28,1	43,7	40,4
ГБОУ СОШ №2	33,7	53,7	22,4	80,5	47,6	63,4	46,3	21,5	47,8	44,8
ГБОУ СОШ №27	47,4	53,7	38,2	59,7	49,7	60,8	44,9	29,0	44,9	44,9
ГБОУ СОШ №29	54,7	61,3	40,0	74,7	57,7	60,0	25,3	29,5	47,4	40,5
ГБОУ СОШ №31	48,1	61,2	37,4	72,8	54,9	74,1	40,0	50,6	73,8	59,6
ГБОУ СОШ №35	54,6	50,8	36,9	68,5	52,7	69,2	50,0	30,8	53,1	50,8
ГБОУ СОШ №4	48,2	52,7	41,2	70,6	53,2	70,2	50,6	27,8	50,6	49,8

ГБОУ СОШ №6	44,7	49,8	28,2	76,1	49,7	64,0	42,4	28,8	54,0	47,3
ГБОУ СОШ №21	54,6	54,1	27,6	75,1	52,8	57,4	40,4	32,3	51,1	45,3

Процент выполнения ниже городского:

- по читательской грамотности от 29% до 46,4% у участников 9 ОУ: 6, 2, 19, 18, 17, 15, 12, 5, 32.
- по естественнонаучной грамотности от 32% до 49,8%, у 5 ОУ района: 6, 19, 17, 15, 5.
- по математической грамотности от 21,5% до 31,8% у 9 ОУ: 21, 6, 2, 16, 15, 17, 12, 24, 11.
- по финансовой грамотности от 43,2% до 60,3% у участников 6 ОУ района: 27, 19, 17, 15, 10, 11.

Участники ШНОР: ОУ16 написали РДР по всем видам грамотности в пределах 5% от города, кроме математической грамотности; результаты ОУ6 ниже городских по всем видам грамотности, кроме финансовой.

Наиболее высокие результаты получены по естественнонаучной грамотности, затем по финансовой грамотности.

Максимальный процент по всем видам грамотности получены участниками ОУ 29 и 31. ОУ 18 следует обратить внимание на читательскую грамотность, так как по всем остальным видам результаты выше городских, так же, как и ОУ 24 обратить внимание на математическую грамотность.

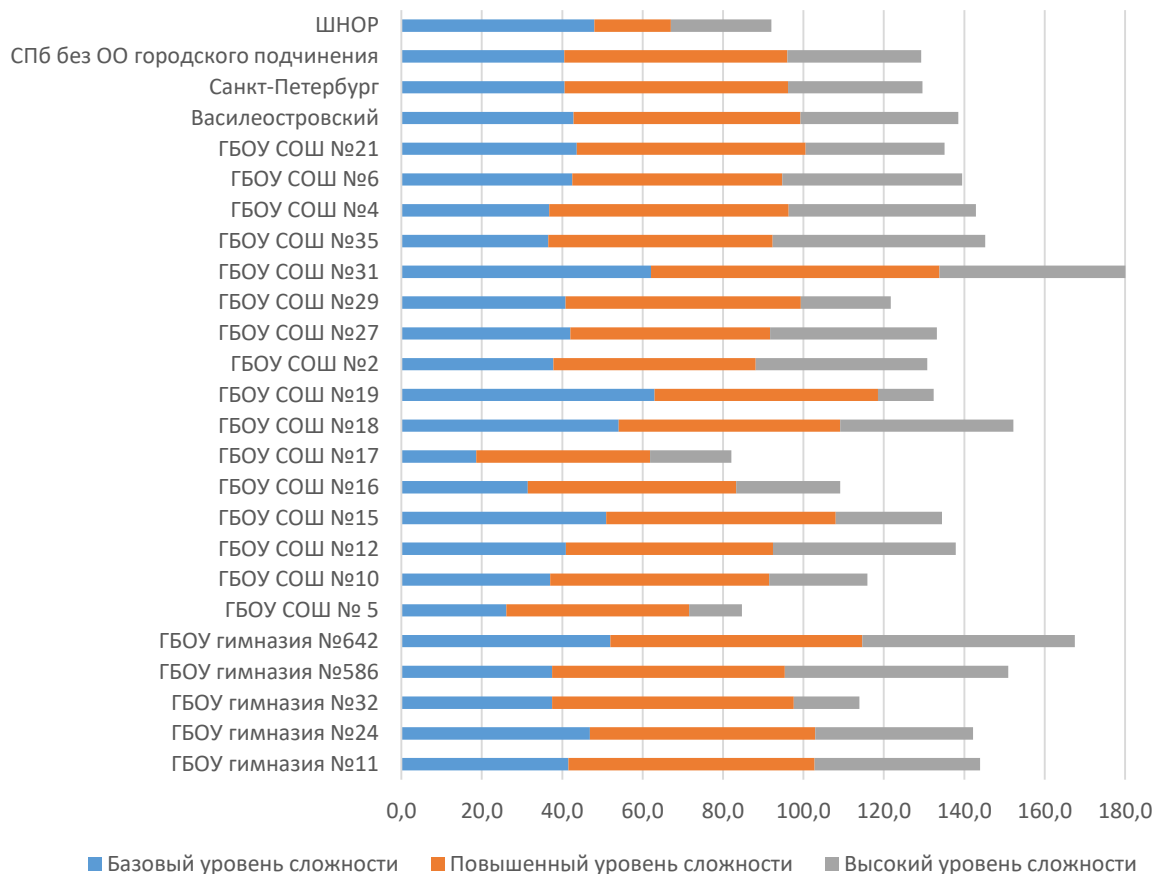
6. Результаты выполнения заданий по уровню сложности.

Согласно спецификации РДР каждому заданию соответствовало проверяемое умение и уровень сложности задания: базовый (1 балл), повышенный (2 балла) и высокий (2 балла).

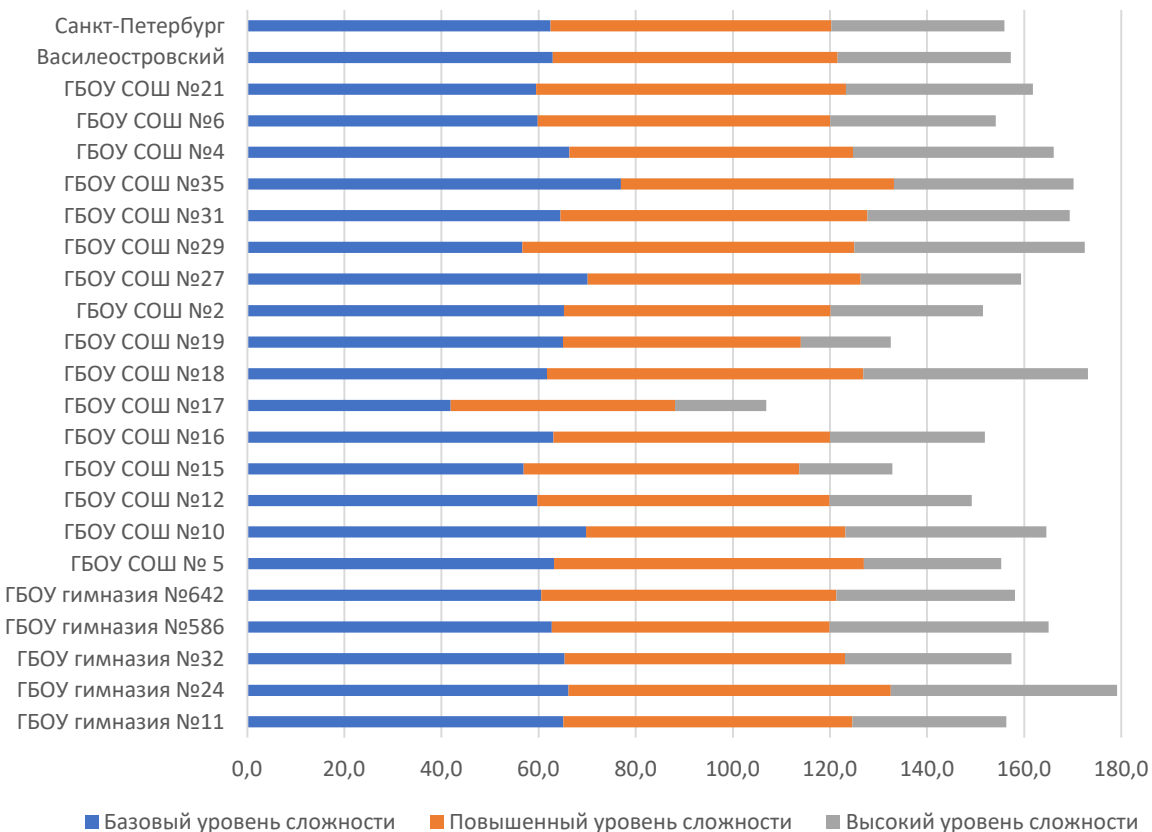
Процент выполнения заданий по уровням сложности

ОО	за 8 класс (2023г)			за 7 класс (2022г)		
	Базовый уровень	Повышенный уровень	Высокий уровень	Базовый уровень	Повышенный уровень	Высокий уровень
Василеостровский	62,9	58,7	35,7	42,8	56,5	39,2
Санкт-Петербург	62,5	57,8	35,6	40,6	55,6	33,4
СПб без ОО городского подчинения	62,2	57,7	35,4	40,5	55,5	33,3
ШНОР	56,8	54,6	31,4	48	19	25
ГБОУ гимназия №11	65,1	59,5	31,7	41,5	61,2	41,2
ГБОУ гимназия №24	66,1	66,4	46,7	46,9	56,0	39,3
ГБОУ гимназия №32	65,4	57,7	34,3	37,5	60,1	16,3
ГБОУ гимназия №586	62,7	57,2	45,1	37,5	57,8	55,6
ГБОУ гимназия №642	60,5	60,8	36,7	52,0	62,7	52,9
ГБОУ СОШ № 5	63,2	63,8	28,3	26,1	45,5	13,1
ГБОУ СОШ №10	69,8	53,4	41,4	37,0	54,5	24,5
ГБОУ СОШ №12	59,8	60,2	29,3	40,9	51,4	45,5
ГБОУ СОШ №15	56,9	56,7	19,2	50,9	57,1	26,4
ГБОУ СОШ №16	63,0	57,0	31,8	31,4	51,9	25,8
ГБОУ СОШ №17	41,9	46,3	18,8	18,6	43,3	20,2
ГБОУ СОШ №18	61,7	65,2	46,3	54,0	55,1	43,1
ГБОУ СОШ №19	65,0	49,0	18,5	63,0	55,6	13,9
ГБОУ СОШ №2	65,2	54,9	31,4	37,8	50,3	42,7
ГБОУ СОШ №27	70,1	56,3	33,1	42,0	49,7	41,5
ГБОУ СОШ №29	56,7	68,3	47,5	40,8	58,6	22,4
ГБОУ СОШ №31	64,5	63,2	41,7	62,1	71,7	46,3
ГБОУ СОШ №35	76,9	56,3	37,0	36,5	55,8	52,9
ГБОУ СОШ №4	66,3	58,4	41,3	36,8	59,6	46,6
ГБОУ СОШ №6	59,8	60,3	34,1	42,5	52,3	44,8
ГБОУ СОШ №21	59,5	63,9	38,5	43,6	56,9	34,6

Распределение ОУ по выполнению заданий по уровням сложности 7 класс (%)



Распределение ОУ по выполнению заданий по уровням сложности 8 класс (%)



Результаты ОУ 17 ниже городских по всем уровням сложности, при этом в ОУ17 более 40% учащихся не принимали участие в работе. Обратит внимание на результаты базового уровня сложности следует ОУ 5 и 29, также, как и ОУ 10, 19, 2 на результаты повышенного уровня сложности.

Процент выполнения работы по заданиям, 8 класс:

Район	Задания/ уровень сложности											
	1	2	3	4	5	6	7	8	9			
	Б	П	Б	П	Б	П	Б	П	В	В	В	В
Санкт-Петербург	53,7	66,5	61,8	63,9	44,2	42,2	90,2	58,7	29,2	37,6	19,7	56,1
Василеостровский	52,5	64,8	62,3	65,8	47	42,4	89,9	61,6	28,5	39,5	16,4	58,2
СПб без ОО городского подчинения	53,4	66,3	61,4	63,7	44	42,2	90	58,8	29,1	37,3	19,2	55,9
ШНОР	49,3	62,6	54,2	57,3	38,9	39,7	85	58,8	29,5	31,8	15,3	48,8

Наиболее сложным для выполнения учениками Василеостровского района оказалось задание 9.3 (высокий уровень сложности по математической грамотности), которое проверяет сформированность умения воспроизводить простые математические действия, приемы, процедуры. Лучшее всего 8-классники Василеостровского района выполнили задание 5 (базовый уровень сложности по математической грамотности), в котором проверяется умение конструировать ситуацию и трансформировать ее в форму, поддающуюся математической обработке, создавать математическую модель, отражающую особенности описанной ситуации. Также результаты учащихся выше городских по заданию 9.2 (высокий уровень сложности по естественнонаучной грамотности), которое проверяет способность анализировать, интерпретировать данные и делать соответствующие выводы. Задание 7 показало высокие результаты в районе и городе (базовый уровень сложности по финансовой грамотности), которое проверяет сформированность мотивации к поиску информации для принятия эффективного решения.

7. Динамика результатов РДР по ФГ за 2021-2022 и 2022-2023 учебные годы

В данном разделе представлено изменение процента выполнения заданий РДР по функциональной грамотности в целом и по видам грамотности в 2021-2022 учебном году в 2022-2023 году. В таблице приведена разница, где отрицательные значения говорят о том, что результат, полученный в этом году меньше, чем в прошлом году.

Динамика выполнения работы по видам функциональной грамотности

Район/ОУ	Динамика ЧГ	Динамика ЕНГ	Динамика МГ	Динамика ФинГ	Динамика работа
Василеостровский	-13,9	11,0	0,0	16,7	3,5
Санкт-Петербург	-8,1	11,0	2,0	19,6	6,1
СПб без ОО городского подчинения	-8,2	10,8	1,8	19,8	6,1
ШНОР	-7,1	8,1	-0,6	20,0	5,2
ГБОУ гимназия №11	-7,0	6,5	-3,6	5,1	0,3
ГБОУ гимназия №24	-9,7	24,2	-0,7	29,9	10,9
ГБОУ гимназия №32	-3,5	10,6	4,0	36,0	11,8
ГБОУ гимназия №586	-11,5	9,4	-6,1	10,7	0,6
ГБОУ гимназия №642	-24,1	4,5	-13,3	10,9	-5,5
ГБОУ СОШ № 5	4,1	24,0	14,4	40,8	20,8
ГБОУ СОШ №10	-3,2	18,5	15,4	20,8	12,9
ГБОУ СОШ №12	-24,8	13,2	2,9	11,7	0,8
ГБОУ СОШ №15	-11,0	2,2	-4,3	5,9	-1,8
ГБОУ СОШ №16	-4,2	13,7	8,3	25,4	10,8
ГБОУ СОШ №17	-7,9	12,5	1,5	15,0	5,3
ГБОУ СОШ №18	-23,5	16,5	7,8	26,5	6,8

ГБОУ СОШ №19	-0,3	-4,6	3,9	-0,5	-0,4
ГБОУ СОШ №2	-29,8	7,3	1,0	32,7	2,8
ГБОУ СОШ №27	-13,4	8,8	9,2	14,9	4,9
ГБОУ СОШ №29	-5,3	36,1	10,5	27,3	17,1
ГБОУ СОШ №31	-25,9	21,2	-13,2	-1,0	-4,8
ГБОУ СОШ №35	-14,6	0,8	6,2	15,4	1,9
ГБОУ СОШ №4	-22,0	2,1	13,4	20,0	3,4
ГБОУ СОШ №6	-19,3	7,4	-0,6	22,1	2,4
ГБОУ СОШ №21	-2,9	13,6	-4,8	24,1	7,5

По читательской грамотности динамика результатов относительно прошлого года отрицательная, а по другим видам грамотности и в целом по функциональной грамотности динамика положительная.

Динамика выполнения работы по проверяемым умениям (2021-2022/2022-2023 учебный год)

Компетенция	МГ 1.1	МГ 3.4	ФинГ 1.2	ФинГ 2.1	МГ 2.1	ФинГ 4.1
Район/ Задание	5	6	7	8	9.3	9.4
Санкт-Петербург	12,4	-8,9	58	13,6	7,7	6,6
Василеостровский	15,5	-9,7	53,2	13,9	2	1,2
СПб без ОО городского подчинения	12,3	-8,8	57,9	13,9	7,3	6,5

Положительная динамика с результатом выше города в задании 5 и задании 8. Лучше всего видна динамика в задании 7, но показатели ниже городских. ОУ следует обратить внимание на задание 6, так как оно единственное показывает отрицательную динамику и результаты хуже городских.

Процент выполнения заданий по видам грамотности

Район/ОУ	ЧГ 1	ЧГ 2	ЕН Г 1	ЕН Г 2	МГ 1	МГ 2	ФинГ 1	ФинГ 2	ЧГ 3	ЕН Г 3	МГ 3	ФинГ 3
Василеостровский	52,5	64,8	62,3	65,8	47,0	42,4	89,9	61,6	28,5	39,5	16,4	58,2
Санкт-Петербург	53,7	66,5	61,8	63,9	44,2	42,2	90,2	58,7	29,2	37,6	19,7	56,1
СПб без ОО городского подчинения	53,4	66,3	61,4	63,7	44,0	42,2	90,0	58,8	29,1	37,3	19,2	55,9
ШНОР	49,3	62,6	54,2	57,3	38,9	39,7	85,0	58,8	29,5	31,8	15,3	48,8
ГБОУ гимназия №11	68,3	68,3	57,1	73,0	44,4	39,7	90,5	57,1	41,3	38,1	7,1	40,5
ГБОУ гимназия №24	62,2	66,7	64,4	80,0	51,1	40,0	86,7	78,9	61,1	45,6	12,2	67,8
ГБОУ гимназия №32	53,8	59,0	79,5	62,8	41,0	46,2	87,2	62,8	29,5	23,1	23,1	61,5
ГБОУ гимназия №586	56,5	67,6	56,5	66,2	50,0	44,0	88,0	50,9	41,7	47,7	18,5	72,7
ГБОУ гимназия №642	45,6	64,6	68,7	72,8	38,1	43,2	89,8	62,6	32,3	37,1	18,7	58,8
ГБОУ СОШ № 5	68,4	44,7	57,9	73,7	52,6	47,4	73,7	89,5	28,9	21,1	7,9	55,3
ГБОУ СОШ №10	73,1	79,9	67,2	54,5	43,3	49,3	95,5	29,9	3,7	56,7	32,1	73,1
ГБОУ СОШ №12	35,9	52,3	59,4	74,2	56,3	37,5	87,5	76,6	34,4	43,0	5,5	34,4
ГБОУ СОШ №15	46,3	67,6	46,3	68,5	53,7	31,5	81,5	59,3	19,4	23,1	10,2	24,1
ГБОУ СОШ №16	54,8	72,6	64,4	55,5	46,6	41,1	86,3	58,9	18,5	39,7	15,1	54,1

ГБОУ СОШ №17	20,0	46,3	32,5	45,0	32,5	35,0	82,5	58,8	16,3	18,8	2,5	37,5
ГБОУ СОШ №18	34,0	46,8	68,1	84,0	55,3	47,9	89,4	81,9	37,2	55,3	23,4	69,1
ГБОУ СОШ №19	76,0	74,0	56,0	44,0	28,0	52,0	100,0	26,0	4,0	24,0	14,0	32,0
ГБОУ СОШ №2	39,0	47,6	73,2	61,0	51,2	23,2	97,6	87,8	17,1	36,6	7,3	64,6
ГБОУ СОШ №27	61,8	65,1	67,1	55,3	56,6	48,0	94,7	56,6	22,4	45,4	19,1	45,4
ГБОУ СОШ №29	46,7	63,3	46,7	76,7	40,0	50,0	93,3	83,3	50,0	53,3	30,0	56,7
ГБОУ СОШ №31	47,8	73,2	68,1	68,1	49,3	47,8	92,8	63,8	23,2	50,7	21,0	71,7
ГБОУ СОШ №35	84,6	86,5	73,1	53,8	53,8	40,4	96,2	44,2	7,7	36,5	25,0	78,8
ГБОУ СОШ №4	65,3	79,6	57,1	61,2	46,9	50,0	95,9	42,9	8,2	41,8	29,6	85,7
ГБОУ СОШ №6	35,3	52,9	64,7	68,6	47,1	39,2	92,2	80,4	41,2	23,5	7,8	63,7
ГБОУ СОШ №21	48,6	63,5	59,5	73,0	45,9	37,8	83,8	81,1	48,6	32,4	8,1	64,9

Распределение школ по уровням выполнения частей работы с выделением ШНОР (%)



Результаты работы на диаграмме представлены по двум осям, по горизонтали результат по первой части и по вертикали по второй части. В группе 1 расположены точки, соответствующие ОУ, показавшим низкие результаты по обеим частям работы: ОУ17, 19, 15, 2 и 16. В группе 2 точки, соответствуют ОУ, где первая часть выполнена ниже 59%, а вторая выше среднего значения по городу (ОУ 10, 586). Данный факт может свидетельствовать о проблемах с качеством проверки письменной части работ и необъективности результатов. В группе 3, располагаются точки, соответствующие ОУ, где с первой частью учащиеся справились на 60% и более, а вторая вызвала значительные затруднения. Так как первая часть проводилась с использованием ПК, а вторая письменно, то на результат могли повлиять условия проведения и меры принятые по обеспечению объективности. В группе 4 расположились точки, соответствующие лучшим результатам по обеим частям работы: ОУ24, 29, 18, 31, 35, 21, 4, 642.

Составитель: методист ЦОКО ИМЦ Сковпень Н.Г.
Руководитель ЦОКО ИМЦ Жилина Т.Е.